

**PRÁCTICA DE ESPAÑOL
 NIVEL TÉRRABA**

Tema 2. Expresión escrita		
Objetivos	Contenidos	Cantidad de ítems
1. Identificar, en textos dados, los diferentes tipos de párrafos.	<ul style="list-style-type: none"> Diferentes tipos de párrafos (descriptivos narrativos y dialogados). 	3
2. Reconocer, en textos dados, sinónimos, antónimos, homófonos y homónimos.	<ul style="list-style-type: none"> Sinónimos, antónimos, homófonos y homónimos. 	3
3. Identificar, en textos dados, el uso correcto de los signos de puntuación.	<ul style="list-style-type: none"> Signos de puntuación: punto y seguido, punto y aparte, coma (en enumeración y para separar frases explicativas y vocativos); la raya introductoria de parlamentos. 	3
4. Reconocer, en palabras dadas, la correcta división silábica.	<ul style="list-style-type: none"> División silábica: reglas generales de la división silábica. 	3
5. Distinguir, en un texto dado, palabras según su acentuación en agudas, graves, esdrújulas y sobreesdrújulas y con acento prosódico y ortográfico.	<ul style="list-style-type: none"> Leyes de acentuación de las palabras: agudas, graves, esdrújulas y sobreesdrújulas y con acento prosódico y ortográfico. 	3
6. Distinguir, en palabras dadas, el uso de las letras.	<ul style="list-style-type: none"> B: delante de una consonante cualquiera. V: vocablos que empiezan por vice- y villa- C: diminutivos -cito, -cillo, -ecito, -ecillo; cambio de z por c delante de -i y -e. S: sufijos adjetivos -oso e -ísimo. G: combinaciones ge, gi, gue, gui, güe, güi. H: formas derivadas de "hacer" y "haber". J: sufijo -aje. Otras reglas: m antes de b y p; prefijos ex- y extra- 	3

1. Analice el texto.

- ¡Es una lástima! –exclamó la hotelera, sinceramente apenada-. Se va el día antes del gran baile.
- ¿Qué baile?
- En el Hotel de los Duques de Saboya, un verdadero *palace* de Chambéry.
- Es una lástima –murmuró Maceira, para contestar algo.

[Fragmentos de "Una muñeca rusa", de Adolfo Bioy Casares]

¿Qué tipo de párrafo prevalece en el texto anterior?

- A. Descriptivo
- B. Dialogado
- C. Narrativo
- D. Expositivo

2. Analice el texto que se le presenta.

Una zorra, perseguida por unos cazadores, suplicó a un leñador que la escondiera. El hombre le aconsejó que entrara a su cabaña. Cuando llegaron los cazadores y preguntaron al leñador si había visto el animal, él les dijo que no, pero con la mano les señaló la cabaña. Los cazadores no comprendieron el gesto y creyeron sus palabras. Al verles marchar, la zorra salió sin decir nada.
-Te he ayudado y ni siquiera me lo agradeces- le reprochó el leñador.
Y la zorra respondió:
-Te habría dado las gracias si tus manos y tu boca hubieran indicado lo mismo.

¿Qué tipo de párrafo **predomina** en el texto anterior?

- A. Descriptivo
- B. Dialogado
- C. Narrativo
- D. Expositivo

3. Lea el siguiente texto.

El Tucán de garganta blanca

El tucán de garganta blanca vive en la Amazonía del Perú, donde se posa en la parte media de los árboles. El sonido que hace es muy fuerte al igual que otras aves, como los pingüinos.

Mide de 54 a 57 cm. El color de su cuerpo es muy llamativo ya que tiene los colores: negro, rojo, y blanco. Sus patas son celestes. Su pico es muy largo y robusto, lo usa para alcanzar los frutos de los cuales se alimenta; aunque también come insectos, los huevos de otras aves y algunos reptiles pequeños; su pico también tiene muchos colores como el negro, amarillo y celeste.



El Tucán de garganta blanca anida en los huecos de los árboles, donde la hembra pone 2 a 4 huevos y los cría con su pareja.

Se les puede encontrar en parejas y formando varias familias. Es por ello que vuelan en bandadas.

¿Qué tipo de párrafo se evidencia en el siguiente texto?

- A. Descriptivo
- B. Dialogado
- C. Narrativo
- D. Expositivo

4. Atienda el siguiente texto.

UN HOMBRE MUERE AL CAER A UN POZO

CÓRDOBA. Un hombre joven perdió la vida al caer a un pozo. En un edificio en demolición del barrio Nueva Córdoba un grupo de obreros de la construcción realizaba sus tareas habituales cuando Antonio Ferdo, un hombre de veintinueve años, desapareció ante la vista de sus compañeros que nada pudieron hacer para socorrerlo.

Es común que quienes trabajan en demoliciones encuentren, bajo las viejas casas del barrio mencionado, espacios subterráneos, ya sea pozos de agua, de aguas servidas, túneles y sótanos.

En este caso el espacio abierto era de tal profundidad que prácticamente tragó al infortunado obrero en cuyo rescate se trabaja sin esperanzas de encontrarlo con vida.

¿Qué tipo de párrafo se evidencia en el siguiente texto?

- A. Descriptivo
- B. Dialogado
- C. Narrativo
- D. Expositivo

5. Lea el texto que se muestra.



¿Qué tipo de párrafo se evidencia en el siguiente texto?

- A. Descriptivo
- B. Dialogado
- C. Narrativo
- D. Expositivo

6. Analice cada pareja de palabras.

- | | | |
|--------------|-----|--|
| 1. Sinónimos | () | amanecer / ocaso |
| 2. Homónimos | () | caza / casa |
| 3. Homófonos | () | boda / casamiento |
| 4. Antónimos | () | manga (fruta) / manga (parte de blusa) |

¿Cuál es el orden numérico correspondiente al asocie anterior?

- A. (4) – (3) – (1) – (2)
- B. (4) – (1) – (2) – (3)
- C. (1) – (3) – (4) – (2)
- D. (2) – (3) – (1) – (4)

7. Analice la siguiente oración:

“La nueva construcción tiene un estilo contemporáneo”.

¿Cuál opción presenta una palabra **antónima** a la palabra subrayada?

- A. Moderno
- B. Actual
- C. Antiguo
- D. Reciente

8. Analice la información de la imagen.



¿Cómo se clasifican los dos pares de palabras de la izquierda?

- A. Homónimo
- B. Homófonos
- C. Sinónimos
- D. Antónimos



9. Lea las siguientes oraciones.

- I. La bandera tiene cuatro colores: blanco, verde, amarillo y azul.
- II. Compré violetas, girasoles, margaritas, rosas para mi nuevo jardín.
- III. Ana, Luis, Jorge y Arturo fueron a jugar bola al parque.

De acuerdo con el uso de la **coma**, ¿cuáles son correctas?

- A. La I y la II
- B. La I y la III
- C. Solo la I
- D. La I, II, III

10. ¿Cuál de las oraciones tiene uso correcto de la **coma en la frase explicativa**?

- A. Mi libro favorito, El Diario de Ana Frank lo he leído unas cuatro veces.
- B. Mi libro favorito, El Diario de Ana Frank lo he leído, unas cuatro veces.
- C. Mi libro favorito El Diario de Ana Frank, lo he leído unas cuatro veces.
- D. Mi libro favorito, El Diario de Ana Frank, lo he leído unas cuatro veces.

11. ¿Cuál de las oraciones tiene uso correcto de la coma en vocativo?

- A. Rosalba cierre la puerta, y viene por favor.
- B. Ese pantalón está descosido, Luis.
- C. Policía ese es el delincuente, que me robó.
- D. Muchacha tome, se le cayó el suéter en las escaleras.

12. Analice los textos.

La Tierra es el tercer planeta del Sistema Solar (1) está situado entre Venus y Marte y gira en torno a una gran estrella: el Sol (2) el Sistema Solar se encuentra en una galaxia llamada Vía Láctea (3) además (4) sabemos que es el único planeta que tiene agua líquida y vida.

¿Cuáles signos de puntuación corresponden respectivamente en el texto anterior?

- A. (1) coma - (2) punto y seguido - (3) coma - (4) coma
- B. (1) coma - (2) coma - (3) punto y seguido - (4) coma
- C. (1) punto y seguido - (2) coma - (3) punto y seguido - (4) coma
- D. (1) punto y seguido - (2) punto y seguido - (3) punto y seguido - (4) coma

13. ¿Cuál oración tiene uso correcto de la **raya introductoria** en parlamentos?

- A. –¡Hola, qué gusto saludarlos! –saludé con gran emoción al verlos.
- B. Necesito que lleve los refrescos– bien temprano le dije al encargado de la comida.
- C. –En el Teatro Mélico Salazar en San José están ofreciendo la obra–.
- D. Ana, Luis, José y Rosa –jugaron ajedrez todo el día–.

14. Analice la información del recuadro.

Para introducir un discurso o diálogo de un personaje. Se usa al final sólo cuando se incluyen indicaciones o comentarios sobre la persona que ha hablado.

¿A cuál **signo de puntuación** corresponde el uso anterior?

- A. El punto y seguido
- B. La coma
- C. La raya
- D. Los dos puntos

15. ¿Cuál opción presenta una **correcta** división silábica de las palabras?

- A. co-ne-xi-ón / árbol
- B. ma- no / pi-es
- C. a-é-reo / ru-bíes
- D. miel / pan-ta-lo-ne-ta

16. ¿Cuál es la **correcta** división silábica de la palabra “excelencia”?

- A. Ex-ce- len- cia
- B. Exce- len- cia
- C. Ex-ce-len-ci-a
- D. Ex-ce- len-ci-a

17. Lea la información del recuadro.

Sílaba tónica
en último
lugar:
ca-ra-**col**

De acuerdo con la **acentuación**, esta descripción corresponde a las palabras

- A. Agudas
- B. Graves
- C. Esdrújulas
- D. Sobresdrújulas

18. Lea las siguientes palabras y analice.

Azúcar	Según el acento , ¿cómo se clasifican estas palabras?
Caníbal	
Césped	
Cráter	
Dátil	
	A. Agudas
	B. Graves
	C. Esdrújulas
	D. Sobresdrújulas

19. Analice la información del recuadro.

Sílaba tónica en penúltimo lugar	De acuerdo con la acentuación , esta descripción corresponde a las palabras
Llevan tilde cuando no terminan en vocal, n, s	
	A. Agudas
	B. Graves
	C. Esdrújulas
	D. Sobresdrújulas

20. Analice las palabras del recuadro.



¿Cuál opción presenta dos características de las **palabras anteriores**?

- A. Sobresdrújulas / Acento en la antepenúltima sílaba
- B. Acento en la antepenúltima sílaba / Esdrújulas
- C. Acento en la última sílaba / Esdrújulas
- D. Acento en la penúltima sílaba / Sobresdrújulas

21. Lea la siguiente oración.

Ignacio toca piano y Lucía practica gimnasia.

Según las reglas de acentuación, las **palabras subrayadas** se clasifican como

- A. Graves
- C. Esdrújulas
- B. Agudas
- D. Sobresdrújulas

22. Lea el texto.

El Sol es la única estrella que emite luz propia y la más grande de todas. En su órbita se encuentran ocho planetas, no son más que cuerpos cósmicos que giran a su alrededor, en equilibrio hidrostático y con dominancia orbital.

¿Cuántas palabras esdrújulas se encuentran en el texto anterior?

- A. 1
- B. 2
- C. 2
- D. 4

23. Lea la oración.

El **su__suelo** es la parte de terreno que está por debajo de la superficie terrestre.

¿Cuál letra completa correctamente la palabra anterior?

- A. b
- B. v
- C. p
- D. c

24. Lea la oración.

La __icepresidenta de la junta se llama Gregoria __illalta.

¿Cuáles letras completan correctamente las palabras anteriores?

- A. v / V
- B. b / B
- C. v / B
- D. b / V

25. ¿Cuál es el diminutivo correcto de las siguientes palabras?



- A. amorcito / cacita / arrocito
- B. amorsito / casita / arrosito
- C. amorcito / cacita / arrozito
- D. amorcito / casita / arrocito

26. Analice la imagen.



¿Cuál es el plural de la palabra de la imagen?

- A. nuezes
- B. nueces
- C. nuses
- D. nuezez

27. Analice.



¿Cuál opción presenta las palabras correctas que completan las oraciones?

- A. traviesísimo / pesadícimo
- B. traviesisimo / pesadisimo
- C. traviesísimo / pesadísimo
- D. traviecícimo / pesadícimo

28. ¿Cuál es la escritura correcta que debe acompañar cada imagen?



- A. manguera – genio – espagueti
- B. mangera – jenio – espagüeti
- C. mangüera – genio – espagueti
- D. mangera – jenio – espagueti

29. ¿Cuál es la escritura correcta que debe acompañar cada imagen?



- A. ánguel – jirasol – jelatina – águila
- B. ángel – girasol – gelatina – ágüila
- C. ánguel – jenio – gelatina – ágila
- D. ángel – girasol – gelatina – águila

30. Lea la información del recuadro.

La ci___ña es un animal que representa la buena suerte y la fertilidad.

¿Cuál opción presenta la sílaba que completa la palabra correctamente?

- A. ge
- B. güe
- C. gue
- D. gui

31. Asocie

desa___	()	
___melo	()	1. ge
ju___te	()	2. gue
___nte	()	3. güe
ver___nza	()	
a___nte	()	

¿Cuál es el orden de acuerdo al asocie anterior?

- A. 3-1-2-1-3-2
- B. 1-3-1-3-2-2
- C. 2-1-3-2-3-1
- D. 3-1-2-1-3-1

32. Lea la oración.

Jorge _____ una fiesta y _____ muchos invitados.

¿Cuál opción presenta las palabras que completan la oración anterior?

- A. izo / huvo
- B. hiso / hubo
- C. iso / huvo
- D. hizo / hubo

33. Lea la oración y analice.

En el _____ a Panamá mi sobrino se hizo un _____.

¿Cuál opción presenta las palabras que completan la oración anterior?

- A. viaje / tatuaje
- B. viage / tatuage
- C. viaje / tatuaje
- D. viage / tatuaje

34. Lea la oración y analice.

El niño está leyendo un cuento de _____ en un parque de diversiones.

¿Cuál opción presenta las palabras que completan la oración anterior?

- A. estraterrestres
- B. extraterrestres
- C. exterrestres
- D. exsaterrestres

35. Lea la oración y analice.

El _____ sembró las semillas en el suelo fértil.

¿Cuál opción presenta las palabras que completan la oración anterior?

- A. canmpesino
- B. campecino
- C. canpesino
- D. campesino

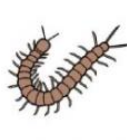
36. Lea la oración y analice.

Carlos Alvarado es _____ de Costa Rica.

¿Cuál opción presenta las palabras que completan la oración anterior?

- A. expresidente
- B. espresidente
- C. expresidente
- D. extrapresidente

37. ¿Cuáles son las palabras correctas que acompañan a estas imágenes?



- A. bonvillo – ciempiés – sonvrero – romper
- B. bombillo – cienpiés – sombrero – romper
- C. bombillo – ciempiés – sombrero – romper
- D. bonbillo – ciempiés – sombrero – ronper

38. Lea la oración: “ _____ se dieron los resultados de la votación”.

¿Cuál es la palabra correcta que completa la oración?

- A. Extraoficialmente
- B. Estraoficialmente
- C. Estra oficialmente
- D. Extra oficialmente

39. ¿Cuál de estas palabras presenta acento ortográfico?

- A. almuerzo
- B. puerta
- C. luna
- D. camión

40. Analice el esquema.



¿Cuál opción completa correctamente el esquema anterior?

- A. 1- música 2- camisa
- B. 1- reloj 2- película
- C. 1- alegre 2- tigre
- D. 1- rápido 2- árbol

HOJA DE RESPUESTAS			
1	B	21	A
2	C	22	D
3	A	23	A
4	C	24	A
5	B	25	D
6	A	26	B
7	C	27	C
8	B	28	A
9	B	29	D
10	D	30	B
11	B	31	D
12	D	32	D
13	A	33	A
14	C	34	B
15	D	35	D
16	A	36	A
17	A	37	C
18	B	38	A
19	B	39	D
20	B	40	B